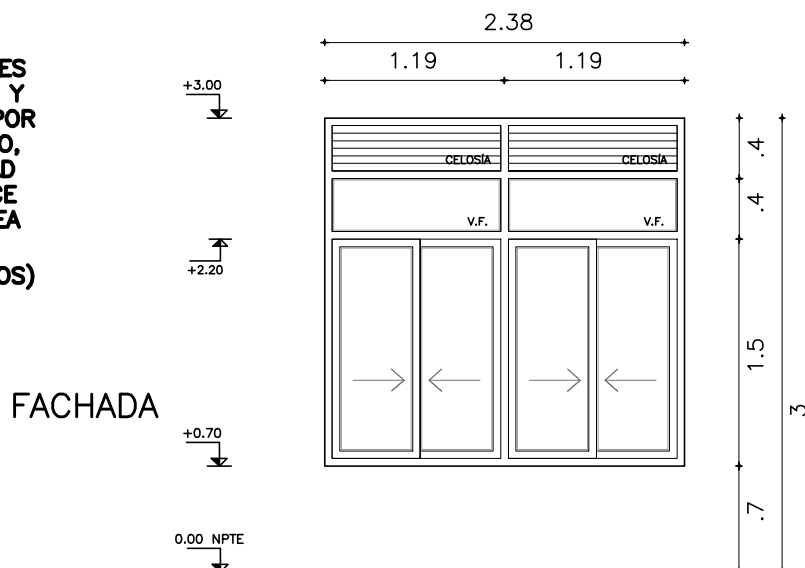


**SE DEBERA SEGUIR
TODAS LAS INDICACIONES
DE PERFILES, CIERRES Y
ACCESORIOS FIJADAS POR
EL FABRICANTE TECNICO,
LOGRANDO UNA CALIDAD
DE IGUAL PERFORMANCE
O SUPERIOR A LA LINEA
PROBBA (PERFILES) Y
LINEA GALA (ACCESORIOS)
DE ALUMINIOS DEL
URUGUAY**



VENTANA

ESCALA 1/50

TIPO	A06	CANTIDAD	2	IZQ.		UBICACION	Local 33;36
				DER.			

PREMARCO

MARCO GUIA (SIN ANODIZAR) : SI

TAPAJUNTAS : SI

P E R F I L E S	MARCO	HOR.INFERIOR		A C C E S O R I O S	CIERRE DE INYECCION CENTRAL LARA		
		HOR.SUPERIOR			TIRADOR DE EMBUTIR CURVO		
		LATERALES			TRABA 3x46.5mm CORREDIZA		
		DIVISOR HOR.			CONJUNTO CON RUEDA A BOLILLA REGULABLE 20KG		
		DIVISOR VERT.			GRAMPA DE AMURE		
		PORTACONTR.			DISP. ESTANQ. CON FELPILLA CON BARRERA		
		CONTRAVIDRIO			TAPON DE RESPALDO		
		ELEM.ARMADO			JUNTA DE ESTANQUEIDAD ADHESIVA		
	HOJA	CONECTOR HOR.			PROTECTOR DE DESAGÜE CON CLAPETA		
		CONECTOR VERT.			BOCA DE DESAGÜE A MARCO		
		HOR.INFERIOR			FELPILLA		
		HOR.SUPERIOR			TAPON LATERAL DE HERMETICIDAD		
		LATERALES			TAPA PERFIL CENTRAL, TOPE PERFIL LATERAL		
		ENGANCHE	INTERIOR:		EXTERIOR:	CALCE APOYO VIDRIO	
		COMPLEMENTO				BURLETES P/COLOCACION DE VIDRIO	B. HERMETICIDAD DOBLE CONTACTO
		DIVISOR HOR.				TACO DE ARMADO, TRAVESAÑO	
		DIVISOR VERT.					
		CONTRAVIDRIO					
		ELEM.ARMADO					
		OTROS					

TERMINACION	ANODIZADO BLANCO, TIPO A13, SEGÚN UNIT 1076
--------------------	---

VIDRIOS	ESPESOR: 6mm 4mm en paño fijo TIPO: TRANSPARENTE
	COLOCACION:
OBSERVACIONES	

NOTA . TODAS LAS MEDIDAS SE VERIFICARAN EN OBRA.

- Los marcos se amuraran sin su correspondientes hojas, y deberán entregarse protegidos contra eventuales manchas producidas por motero de cal o cemento
- Todas las aberturas se dibujan vistas desde el exterior. Las medidas son en metros.